

КАПСУЛАЛИ МЕҲМОНХОНА ХИЗМАТИ



Тошкент – 2024 йил



Бизнес ва маҳсулот тавсифи

Капсулали меҳмонхона – бу хоналари кичик капсулалар бўлган замонавий турар жойдир. Капсулаларнинг ўзи жуда кичик ҳажмга эга, аммо улар дам олиш ва ухлаш учун керак бўлган ҳамма нарсага эга.

Саёҳатчиларни жойлаштиришнинг бу варианты бироз ётоқхонага ўхшайди, лекин кўпроқ шахсий макон ва шахсий ҳаётга эга.

Ҳар бир капсула қулай қолиш учун зарур бўлган барча нарсалар билан жиҳозланган: тўшак (тўшак одатда нархга киритилган), розеткалар ва зарядлаш ускуналари, телевизор.

Капсуладан ташқарида нарсаларни сақлаш учун шкафлар мавжуд бўлиб, уларда юк сумкалардан ташқари шахсий нарсалар ҳам жойлаштирилиши мумкин.

Шуни таъкидлаш керакки, капсулаларда чекиш ва шовқин қилиш тақиқланган, бу ҳисоб-китоб қоидаларида белгиланган.

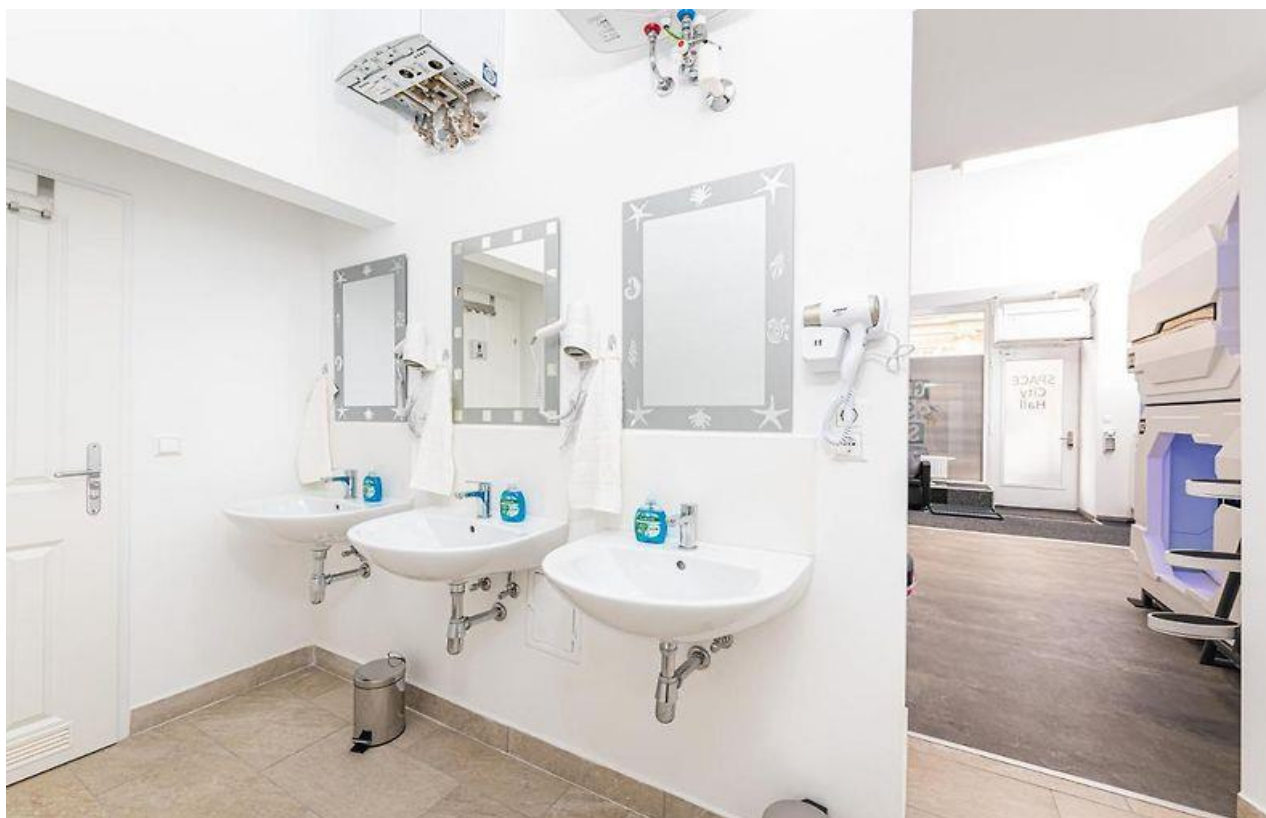
Йирик меҳмонхоналар ҳамда капсулали хоналар ўртасидаги фарқ аниқ бўлиб, бу, катта майдон, шахсий душ ва ҳаммом, хизмат кўрсатиш мавжудлиги.

Шунингдек, кўпгина ҳолларда меҳмонхоналар овқатланишни таъминлайди (буфет ёки ресторан), капсула версиясида бундай бўлмаслиги

мумкин. Агар сиз квартирани ижарага олсангиз, хонада овқат пиширишга ишонишингиз мумкин, бу ҳам капсулали меҳмонхоналарда мавжуд емас.

Қизиғи шундаки, дастлаб капсулали меҳмонхона фақат еркак мижозлар учун мўлжалланган эди, аммо кейинчалик Японияда аёллар кабиналари пайдо бўла бошлади.

Капсулали меҳмонхоналар дам олиш учун зарур бўлган, ўртача 3-4 квадрат метр майдонга эга хонадан иборат бўлади.



Бу ҳақиқатан ҳам жуда кичик бўлишига қарамай, уни жизобали деб аташ мумкин. Капсулали меҳмонхонада бир кишилиқ қулай каравотли ётоқхона, телевизор, интернетга кириш имкониятини берувчи Wi-Fi қурилмалари мавжуд.

Капсулали меҳмонхона йўловчиларга минимал ҳақ эвазига янги турдаги қулайликларни таклиф этади. Турар жой нархи соатига ҳисобланади, бу транзит йўловчилар учун жуда қулайдир, улар, қоида тариқасида, кейинги парвоздан олдин бир неча соат дам олишлари мумкин бўлади.

Замонавий дизайн ва тўлиқ функционалликнинг уйғунлиги бундай капсулали меҳмонхоналарни кейинги рейсларни кутиш учун соатлаб вақт сарфлаши керак бўлган йўловчилар учун дам олиш учун қулайликлар.

Капсулалар меҳмонхонанинг мобиллик каби муҳим хусусияти уларни ҳар қандай шароит ва бўшлиқларга, шу жумладан гавжум аэропортлар ва вокзалларга ўрнатиш имкон беради.



Капсулаларга жойлаштиришнинг асосий афзалликлари қуйидагилардан иборат.

Ушбу турдаги бизнеснинг афзалликлари:

- арзон турар жой;
- соатлик тўлов;
- вақтни тежаш (бундай меҳмонхоналар темир йўл станциялари ва аэропортлар яқинида ёки уларнинг ҳудудида жойлаштирилади);
- барчадан ҳоли дам олиш имконияти;
- паст рақобат ва баъзи ҳудудларда унинг тўлиқ йўқлиги;
- ноқулай иқтисодий тенденцияларга нисбатан лойиҳанинг нисбатан барқарорлиги, шунингдек концепцияни тез ўзгартириш имконияти;
- хорижий сайёҳларни жалб қилиш орқали бизнесни кенгайтириш истиқболлари.

Жойларнинг ўртача сони 20 та, шунингдек, овқатланиш хизмати орқали ҳам қўшимча даромад олиш мумкин.

Инвестиция миқдори

Капсулалар меҳмонхона лойиҳасини амалга ошириш учун **600,0 млн.сўм** миқдорида инвестиция киритилиши режалаштирилмоқда.

млн.сўм

№	Инвестиция йўналиши	Сумма
1	Рўйхатдан ўтиш, шу жумладан рухсатномалар олиш	5,0

2	Реклама	5,0
3	Асбоб-ускуна сотиб олиш, шу жумладан ускуналарни ўрнатиш	540,0
4	Хом-ашё сотиб олиш	40,0
5	Молиявий харажатлар	5,0
6	Бошқа харажатлар	5,0
	Жами	600,0

Корхонани давлат реестридан ўтказиш, шу жумладан рухсатномалар олиш, ташқи реклама баннерларини ўрнатиш асбоб-ускуна ва жихозларни ўрнатиш, хом-ашё сотиб олиш, молиявий ва бошқа харажатлар ўз маблағлари ҳисобидан амалга оширилади. Лойиҳа истиқболли бўлганлиги сабабли, молиялалаштиришда банк кредитларидан фойдаланиш мумкин.

Асбоб ускуна ва жихозлар икки гуруҳга бўлинади:

- 1) ошхона жихозлари
- 2) хона жихозлари.



Сотиб олинadиган ҳар бир асбоб-ускуна ва жиҳозлар тўплами инвентарлари таркиби ва тахминий нархлари қуйидагилардан иборат:

млн.сўм

№	Ошхона ускуналари ва жиҳозлари номи	Сони	1 дона нархи	Сумма
1	Ошхона мебели	1	10,0	10,0
2	Ошхона инвентарлари тўплами	1	5,0	5,0
3	Идиш-товоқлар	1	4,0	4,0
4	Кўп функцияли қовуриш ускунаси	1	3,0	3,0
5	Газ плита	2	5,0	10,0
6	Миркотўлқинли печ	1	2,0	2,0
7	40 литр бойлер	1	2,0	2,0
8	Куллер	2	2,0	4,0
9	Майдони 7-8 м.кв. иборат бўлган хона	20	10,0	200,0
10	Стол ва стуллар тўплами	20	2,0	40,0
11	Санузел ва душ инвентарлари	20	5,0	100,0
12	Хоналар учун мебел	20	3,0	60,0
13	Дам олиш жойи учун мебел	20	3,0	60,0
14	Кондиционер ва вентилизация ускуналари	20	4,0	80,0
	Жами			580,0

Хизмат сотиш бозорининг тавсифи

Хизмат кўрсатишдан тушадиган тушумнинг тахминан 60% капсулали хоналарни ижарага бериш, 35% ошхона хизматларидан фойдаланиш ва 5% дан бошқа турдаги хизматлари орқали шаклланиши режалаштирилган.

Хизмат кўрсатиш тахминий нархлари

минг. сўм

Хизмат тури	1 киши учун соатлик хизмат нархи	Фойдалан иш ўртача вакти (соат)	Кунлик фойдалану вчилар сони	Ойлик тушум
Хоналарни ижарага бериш	100	5	20	300
Овқатланиш ва бошқа қўшимча хизматлар	50		20	30

Таркибий тузилма

Ходимлар сони 16 кишидан иборат бўлиб, мижозларнинг сони ва мавсумга қараб қўшимча ёлланма ишчилар жалб қилинади.

минг.сўм

№	Лавозим	Иш ҳақи	Сони	Сумма
1	Директор менежер	10 000,0	1	10 000,0
2	Ошпаз	5 000,0	3	15 000,0
3	Официант-стюарт	5 000,0	4	20 000,0
4	Фаррош	3 000,0	2	6 000,0
	Жами		10	51 000,0

Хавф омиллари

Капсулали меҳмонхоналар – бу бозорда янги йўналиш, шунинг учун янги бошловчи тадбиркор кўплаб хавф-хатарларга дуч келади ва уларнинг энг хавфлиси жойни нотўғри танлашдир. Бундан ташқари қуйидаги хавф омиллари мавжуд:

- ҳамма учун қулай бўлмайдиган кичик жой

- ҳаммом етишмаслиги
- деразалар йўқ
- сифатсиз овоз изоляцияси (баъзи меҳмонхоналарда бу ҳам содир бўлади)
- миждозларнинг меҳмонхона кириб чиқиш худудидаги айрим чекловлар;
- хавфсизлик масалалари;
- Республика аэропортларида халқаро рейслар сони камлиги.

